

物件番号 全体マップ記号	ビル名 所在地 最寄り駅	階数 面積 竣工	賃料 共益費 合計 想定下限	預託金 入居日	外観	平面図	備考
1 A	タワーレジデンス西大島 東京都江東区 大島3-4-3 都営新宿線 西大島駅 徒歩4分	3階 37.54坪 123.882㎡ 2015年04月 (築2ヶ月)	@8,700円 326,598円 @1,000円 37,540円 @9,700円 364,138円	8ヶ月 即入居可			
2 B	ルミノール西荻窪 東京都杉並区 西荻北3-32-12 中央線 西荻窪駅 徒歩3分	1階 35.95坪 118.635㎡ 2008年02月 (築7年)	@16,689円 600,000円 なし @16,689円 600,000円	10ヶ月 即入居可			
3 C	サンポウ水道橋ビル 東京都千代田区 西神田1-4-11 都営三田線 水道橋駅 徒歩3分	2階 46.1坪 152.13㎡	相談 @3,000円 138,300円 @3,000円 138,300円	8ヶ月 即入居可			
4 D	新宿君嶋ビル 東京都新宿区 新宿3-35-3 丸ノ内線 新宿駅 徒歩2分 (副都心線「新宿三丁目駅」徒歩1分)	5階 49.54坪 163.482㎡ 1974年04月 (築41年)	相談 @4,000円 198,160円 @4,000円 198,160円	12ヶ月 即入居可			



# タワーレジデンス西大島 3階

所在地・全体マップ記号 A

所在地	東京都江東区大島3-4-3		
交通機関	都営新宿線 西大島駅 徒歩4分		
竣工	2015年04月 (築2ヶ月)		
面積	37.54坪 (123.882㎡)		
賃料	@8,700円(326,598円)		
共益費	@1,000円(37,540円)		
合計	@9,700円		
	364,138円		

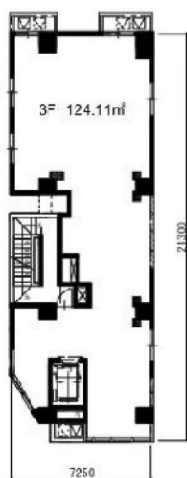


外観

預託金	8ヶ月	構造	鉄筋コンクリート造
礼金	なし	規模	1階～7階
契約期間	2年	EV	1台
更新料	なし	天井高	
償却	1ヶ月	床仕様	
入居時期	即入居可	空調	無
		トイレ	無

(備考)

- ◆保険診療クリニック専用
- ◆スケルトン渡し ◆機械警備
- ◆看板多数(使用料無料)



平面図



所在地・地図

# ルミノール西荻窪 1階

区画:B  
所在地・全体マップ記号 B

所在地	東京都杉並区西荻北3-32-12		
交通機関	中央線 西荻窪駅 徒歩3分		
竣工	2008年02月 (築7年)		
面積	35.95坪 (118.635㎡)		
賃料	@16,689円(600,000円)		
共益費	なし		
合計	@16,689円 600,000円		



預託金	10ヶ月	構造	RC造
礼金	1ヶ月	規模	1階～3階
契約期間	5年	EV	1台
更新料	なし	天井高	
償却	2ヶ月	床仕様	
入居時期	即入居可	空調	
		トイレ	なし

(備考)

- スケルトン渡し ■空調(残置物あり)
- 定期借家5年
- B1階(歯科)、1階(薬局、皮膚科)、2階(レディースクリニック、循環器科内科)、3F(透析内科クリニック)



# サンポウ水道橋ビル 2階

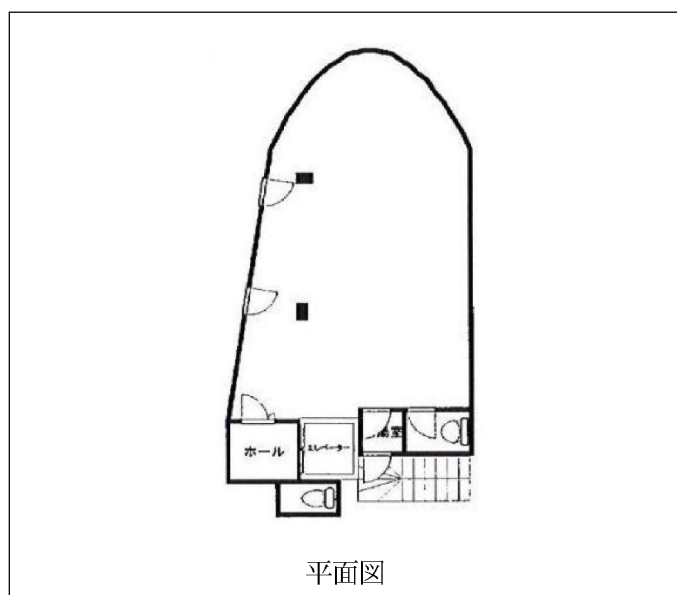
区画:201  
所在地・全体マップ記号 C

所在地	東京都千代田区西神田1-4-11		
交通機関	都営三田線 水道橋駅 徒歩3分		
竣工			
面積	46.1坪 (152.13㎡)		
賃料	相談		
共益費	@3,000円(138,300円)		
合計	@3,000円		
	138,300円		



預託金	8ヶ月	構造	確認中
礼金	なし	規模	1階～8階
契約期間	2年	EV	1台
更新料	1ヶ月	天井高	
償却	なし	床仕様	
入居時期	即入居可	空調	個別
		トイレ	フロア専用(男女別)

(備考)  
整形外科・リウマチ科・内科・リハビリテーション科の居抜き(レントゲン室有)



# 新宿君嶋ビル 5階

所在地・全体マップ記号 D

所在地	東京都新宿区新宿3-35-3		
交通機関	丸ノ内線 新宿駅 徒歩2分		
交通その他	副都心線「新宿三丁目駅」徒歩1分		
竣工	1974年04月 (築41年)		
面積	49.54坪 (163.482㎡)		
賃料	相談		
共益費	@4,000円(198,160円)		
合計	@4,000円		
	198,160円		



外観

預託金	12ヶ月	構造	鉄筋コンクリート造
礼金	相談	規模	B1階～8階
契約期間	相談	EV	1台
更新料	新1ヶ月	天井高	
償却		床仕様	
入居時期	即入居可	空調	
		トイレ	

(備考)



平面図



所在地・地図



【所在地・全体マップ】

- A.タワーレジデンス西大島 3階(37.54坪)
- B.ルミノール西荻窪 1階(35.95坪)
- C.サンボウ水道橋ビル 2階(46.1坪)
- D.新宿君嶋ビル 5階(49.54坪)

